

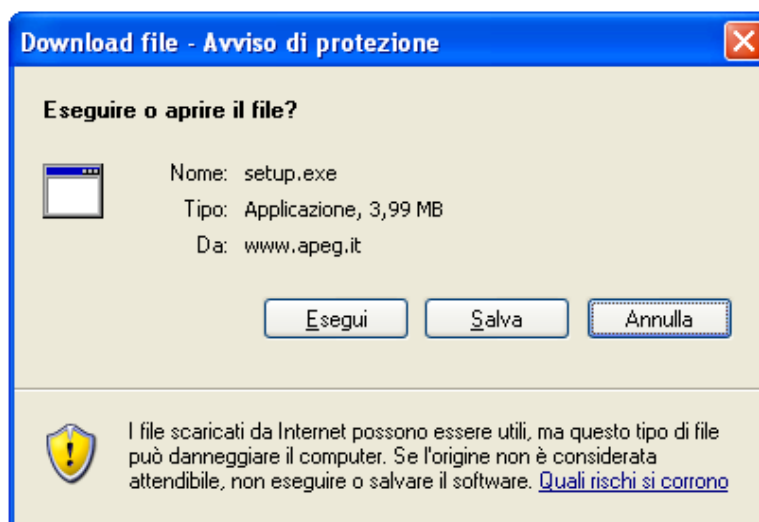
Istruzioni per l'installazione del programma "Rilevazione delle Cronicità"

Scarico (download) del programma di installazione dal sito A.Pe.G.

Per scaricare l'Installazione da Internet, cliccare su "Programma raccolta dati" nel menù a destra della pagina di presentazione del Progetto BIPP:

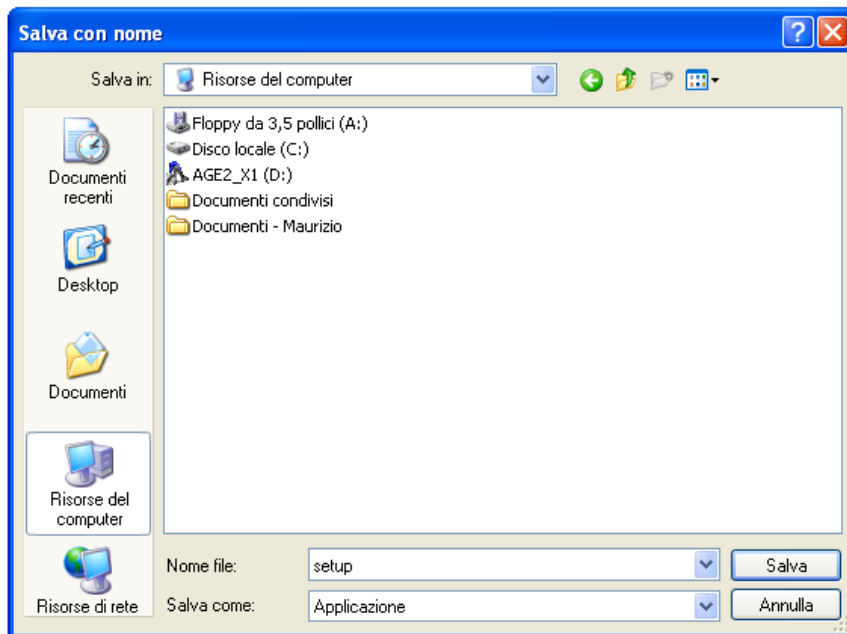
http://www.apeg.it/apeg/Iniziative_APeG/Progetto_BBIP.htm

Alla comparsa della maschera:

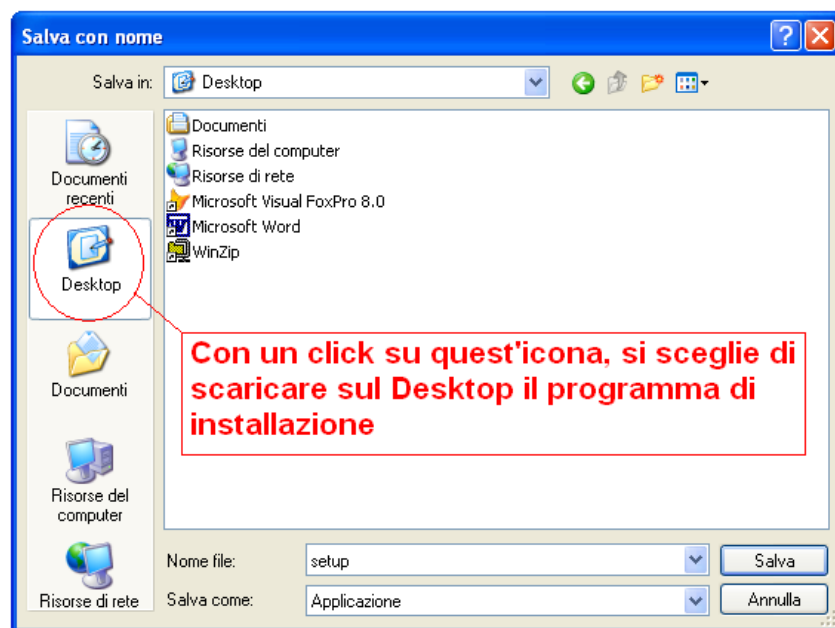


cliccare sul pulsante **[Salva]**.

Comparirà la seguente maschera, che permette di selezionare **dove** "scaricare" il programma di installazione:



conviene selezionare il Desktop, in modo che l'icona sia poi immediatamente accessibile:



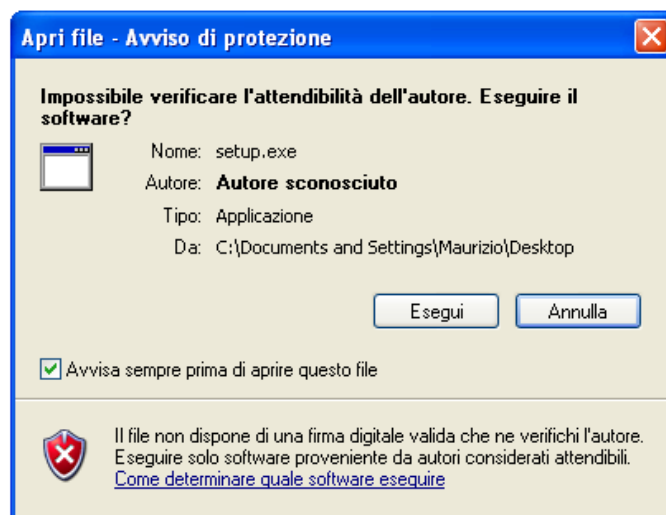
Cliccare poi sul pulsante **[Salva]** e attendere il completamento dell'operazione di "Download" (scarico).

Installazione del programma

Dopo aver scaricato l'installazione (secondo le istruzioni di cui sopra), sul Vostro Desktop sarà comparsa la seguente icona:

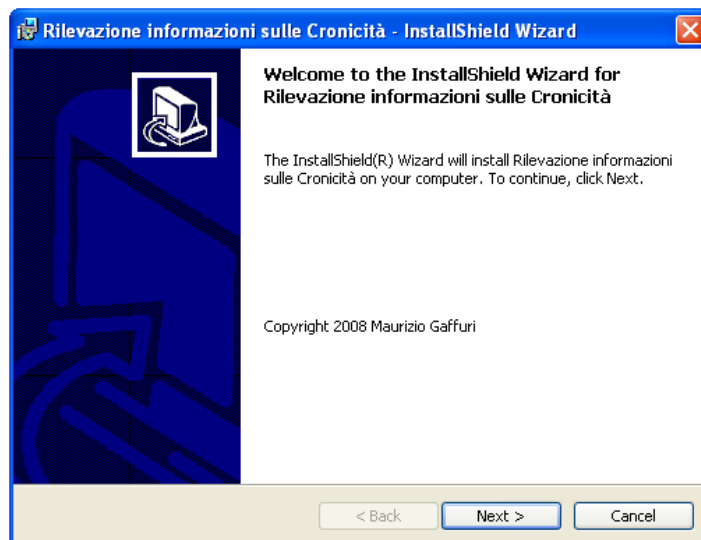


Lanciare l'installazione con un "doppio click" del mouse sull'icona, **se dovesse presentarsi la seguente maschera:**

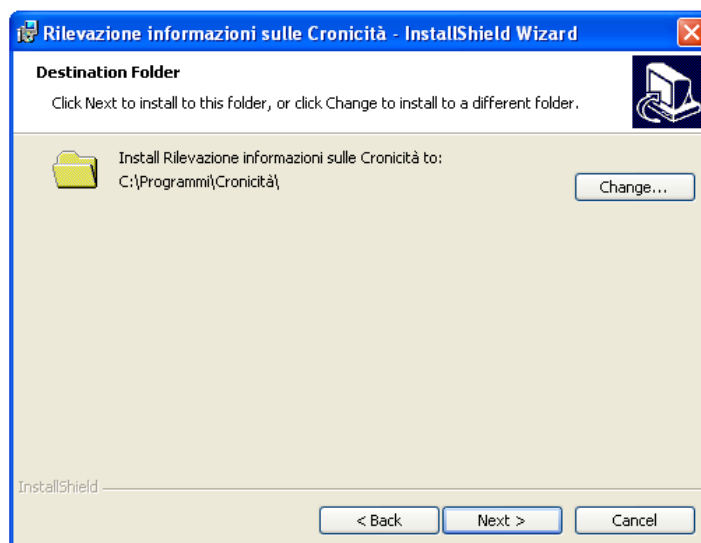


clickare sul pulsante **[Esegui]**.

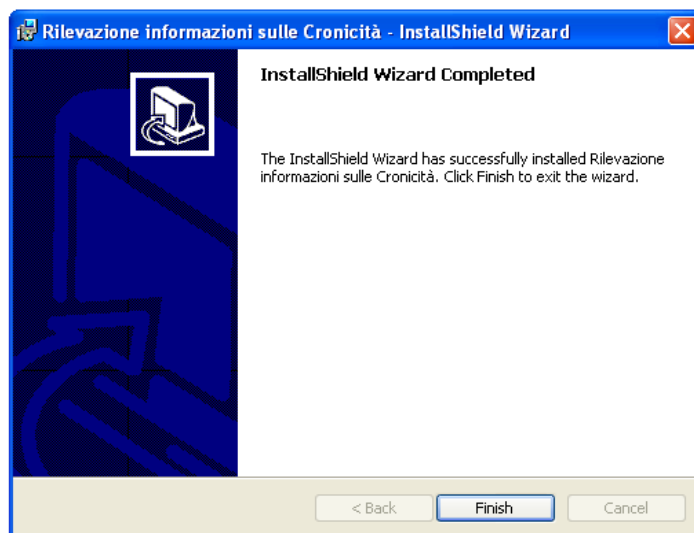
dopo breve tempo comparirà la seguente maschera:



Clickare sul pulsante **[Next >]**, comparirà la seguente maschera:



Clickare nuovamente sul pulsante **[Next >]**, comparirà la seguente maschera:



Cliccare sul pulsante **[Finish]**; la fase di installazione è terminata!

Dopo l'installazione il Desktop presenterà una nuova icona:




che consente di utilizzare il programma di "Rilevazione delle informazioni".

Per quanto riguarda il programma di installazione, cioè l'icona:



non è più necessario ed è possibile cancellarlo.

Si ricorda che il programma è dotato di aiuto contestuale, visualizzabile:

- con il pulsante  nella "maschera principale" del programma;
- premendo il tasto funzione **[F1]** quando si è posizionati in una maschera (esempio, premo il pulsante **[F1]** sulla maschera "Centri di riferimento"):

Rilevazione dati Cronicità - Ver. 1.1 Marzo 2008 - (C) Dr. Maurizio Gaffuri 2008 - Pediatra: Non Inserito!

File

Dati base | Esenzioni | Centri di riferimento | Figure sanitarie di supporto... | Figure non sanitarie di supporto... | Associazioni genitori | Altre informazioni

Paziente: GM

1° Centro | 2° Centro | 3° Centro | 4° Centro | 5° Centro | 6° Centro

1° Centro di riferimento

Denominazione

Indirizzo completo

Figura di riferimento

Telefono

Fax

E-Mail

Indirizzo WEB

Tipo di intervento

Convenzionato SSN

Non vi è obbligo di compilare tutti i campi

Manuale programma

File Modifica Segnalibro Opzioni ?

Sommario | Indice | Indietro | Stampa | << | >>

"Centri di riferimento"

Per "Centri di riferimento" si intendono tutti i centri medici che hanno o che hanno avuto in cura il bambino.

Per ogni Centro va compilata una specifica tabella (fino ad un massimo di sei centri).

Non vanno riportati i Centri che hanno fornito una consultazione **occasionale** senza ricadute operative.

Le informazioni da inserire per **ogni Centro** sono le seguenti:

Campo	Spiegazione
Denominazione	Va indicata per esteso, specificando l' esatta denominazione (ad esempio ospedale San

Annulla

start | about:blan... | installazione... | Immagine ~... | Rilevazione... | Manuale pr... | IT | 22.01